



CFAA35

Enseignement Agricole Public
35140 Saint-Aubin-du-Cormier

LIVRET D'ACCUEIL

ST AUBIN DU CORMIER – LA BOUEXIERE



L'ETABLISSEMENT

L'EPLEFPA de Saint Aubin du Cormier est un Etablissement Public Local d'Enseignement et de Formation Professionnelle Agricoles sous la tutelle du Ministère de l'Agriculture et de l'Agroalimentaire et est constitué de 3 centres constitutifs :

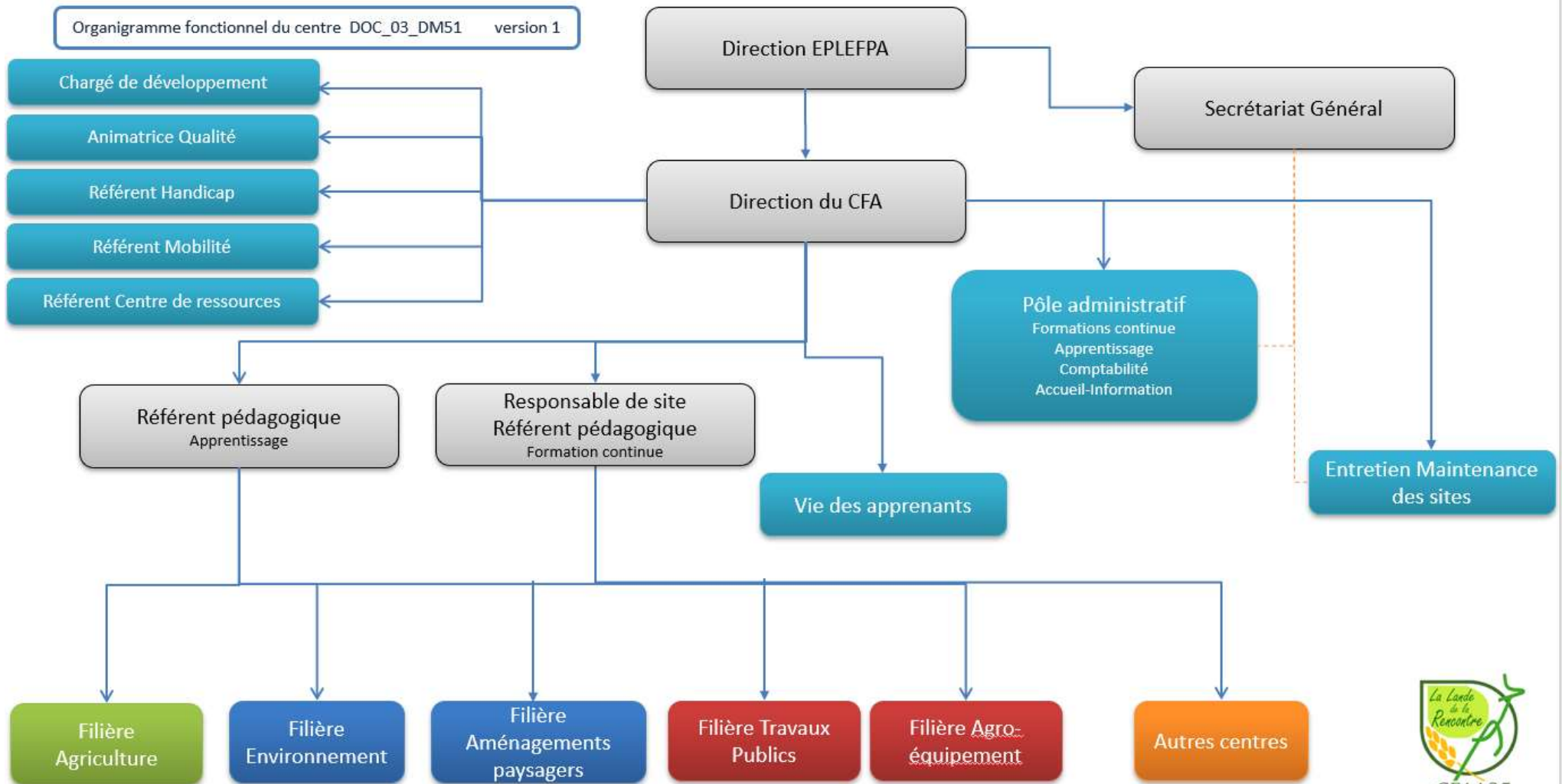
- **Un Centre de Formation par apprentissage (210 apprentis) et formation continue :**
St Aubin : filières agricole, aménagement paysager et environnement du CAP au BTS
La Bouëxière : filières agroéquipement et travaux publics.
- **Un Lycée Professionnel Agricole (LPA) de la 3ème au Bac Pro** dans les secteurs de la nature et l'environnement, l'agriculture et l'aménagement paysager (220 élèves).
- **Une exploitation agricole (AB) :** 65 ha système herbe, un troupeau de 55 vaches « Blonde Aquitaine », un troupeau de brebis « Lande de Bretagne », projet d'un atelier avicole en label « Le Janzé », pratique de la vente directe.

Le personnel est constitué d'enseignants et formateurs, de personnel d'Education et de surveillance, de personnel administratif de l'Agriculture, d'agents techniques d'entretien et de restauration. Au total, c'est plus de 110 personnes qui travaillent sur l'Etablissement.

COORDONNEES-ACCES

<p>EPLEFPA-ST-AUBIN</p> <p>Lycée-St-Aubin La-lande-de-la-rencontre--BP12 35140-ST-AUBIN-DU-Cormier 02-99-45-14-45</p> <p>Centre-de-formation-(CFA) -La-lande-de-la-rencontre--BP12 35140-ST-AUBIN-DU-Cormier 02-99-45-14-45</p> <p>1-La-Bonnerie 35340-LA-BOUEXIERE 02-99-62-62-62</p> <p>E-mail: cfa.st-aubin@educagri.fr Site-internet: https://st-aubin.educagri.fr</p> <p>Centre-de-formation-accessible-aux-personnes-en-situation-de-handicap</p> 	
--	--

ORGANIGRAMME FONCTIONNEL DU CENTRE



L'EXPLOITATION AGRICOLE

Atelier bovins viande : -65 vaches allaitantes « Blonde d'Aquitaine »

Atelier ovins viande : -60 brebis « Lande de Bretagne »

Prochainement un **atelier poulet de chair** « Poulet de Janzé »

Atelier pédagogique avicole « Coucou de Rennes »

Terres agricoles : -66 ha en herbe, 3,5 ha de mélange céréalier, 5ha en éco-pâturage

Parc matériel : tracteurs, outils pour la récolte fourragère et l'entretien des prairies, outils du sol...



Vente directe



LE PLATEAU TECHNIQUE AMENAGEMENT PAYSAGER

Des espaces couverts d'apprentissages techniques

variés : plateforme de maçonneries paysagères, jardins, espaces naturels, bois...

Des matériels : mini-pelle, micro tracteurs

Des équipements : tondeuses, taille-haies, tronçonneuse, broyeur à végétaux, outillage de maintenance

Labellisation ECOJARDIN en cours



LE PLATEAU TECHNIQUE TRAVAUX PUBLICS

Une zone d'évolution de 5 ha

Un parc d'engins de travaux publics : pelles hydrauliques, mini pelle, mini-Dumper, Chargeuse, porte engins



Un atelier de maintenance de matériels

Un simulateur de conduite de pelles



LE PLATEAU TECHNIQUE AGROEQUIPEMENT

Deux ateliers de maintenance de matériels agricoles

Un atelier de soudage et de travail des métaux

Un ensemble de matériels : tracteurs, outils du sol, semis...

Une piste de conduite

Des maquettes : moteur, boîte de vitesse, hydraulique

Un banc d'essai moteur



LOCAUX PEDAGOGIQUES

1 Centre de Documentation et d'Information

16 salles de **cours** dont 9 équipées de vidéoprojecteurs

1 salle de travail pour accueillir les temps de **travaux individualisés**

1 salle de **réunion** de 100 places

1 salle **multimédia** (19 postes) + écran numérique

3 salles avec connexions internet + **ordinateurs portables**.



HEBERGEMENT – RESTAURATION – TRANSPORT

Deux espaces de restauration : 180 places à St Aubin avec une cuisine sur place et 48 places à la Bouëxière en liaison chaude.

Un internat de 50 places à la Base de Loisirs de Mézières S/Couesnon. Les chambres se composent de 2 à 4 lits avec chacune un bloc sanitaire

Des chambres sur le site de la Bouëxière (11 chambres individuelles et 7 doubles) **Gestion par la Mairie de la Bouëxière et uniquement pour les majeurs.**

Des lieux d'hébergement dans les communes avoisinantes

Une navette hebdomadaire le lundi matin et le vendredi midi entre la Bouëxière et Servon sur vilaine

Une navette gratuite entre le site de St Aubin et l'arrêt du car de la ligne 9A Rennes-Fougères le lundi matin et vendredi midi



LES FORMATIONS	Formation scolaire	Formation par l'apprentissage	Formation continue
Découverte des métiers	3 ^{ème} ens. agricole		
Paysage	CAPa JP Bac pro AP		BPA TAP BP AP
Agriculture	Bac pro CGEA	CAPa MA ruminants, porcins, avicole. BP REA	BP REA CQP lait
Environnement	Bac pro GMNF	BTSA GPN	
Agroéquipement		BP CMA CS TMA (dernière rentrée) BTM MMA	BTM MMA BPA TCEEA (dernière rentrée)
Travaux publics		TP CECU	TP CECU TP Maçon VRD

GLOSSAIRE des formations et les diplômes de centre de formation

SIGLES	Niveau européen	Niveau français	DENOMINATION
CAPa MA	3	V	Certification d'Aptitude Professionnel Métiers de l'Agriculture
CAPa JP	3	V	Certification d'Aptitude Professionnel Jardinier Paysager
CS TMA	3	V	Certificat de Spécialisation Tracteurs Machines Agricoles : utilisation et maintenance
BPA TCEEA	3	V	Brevet Professionnel Agricole Travaux de Conduite et entretien des engins agricoles
BPA TAP	3	V	Brevet Professionnel Agricole Travaux des Aménagements Paysagers
TP CECU	3	V	Titre pro Conducteur d'engins de chantiers urbains
TP Maçon VRD	3	V	Titre pro Maçon en Voirie et Réseaux Divers
BP REA	4	IV	Brevet Professionnel Responsable Entreprise Agricole
BP AP	4	IV	Brevet Professionnel Aménagement Paysager
BP CMA	4	IV	Brevet Professionnel Conducteur des Matériels Agricoles
BTM MMA	4	IV	Brevet Technique des Métiers Mécanicien de Matériels Agricoles
BTSA GPN	5	III	Brevet Technicien Supérieur Agricole Gestion et Protection de la Nature
CQP Lait			Certificat de Qualification Professionnelle Ouvrier·e Qualité·e en élevage lait

Les actions de formation courte et de perfectionnement

Travaux publics

CACES® R482